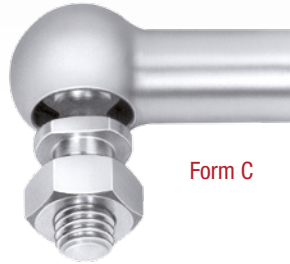


Material: **Stahl mit einer Mindestzugfestigkeit von  $R_m$  500 N/mm<sup>2</sup>, verzinkt**  
 Ablenkungswinkel: **+/- 18°**

**WINKELGELENKE**  
 (mit Gewindezapfen)

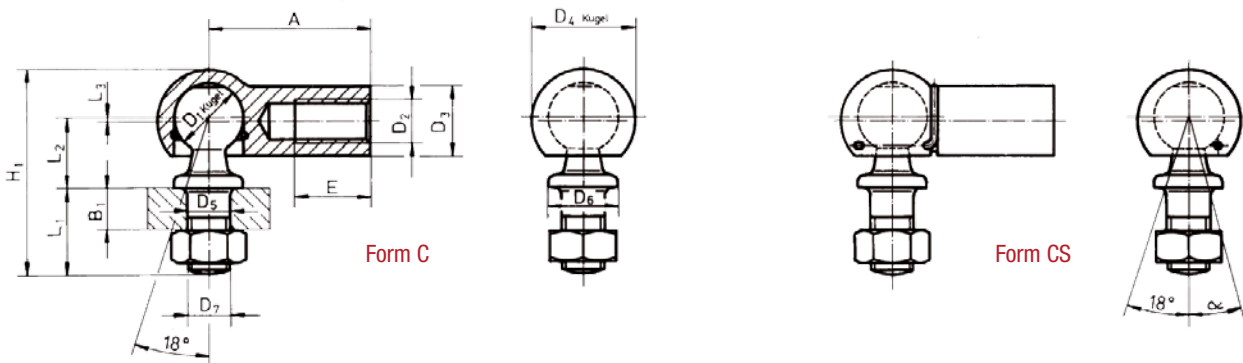
auch aus rostfreiem  
 Material 1.4305 oder 1.4571



Form C



Form CS



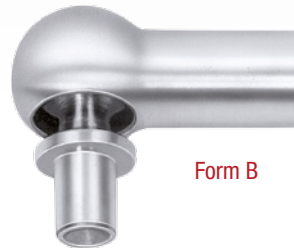
Nicht aufgeführte Maße siehe Form C

	Art. Nr. Rechts- gewinde	Art. Nr. Links- gewinde LH	Kugel D1 H9/h8	A	B <sub>1</sub>	D <sub>2</sub> +D <sub>7</sub>	D <sub>3</sub>	Kugel D4 ≈	D <sub>5</sub> H11/ h11	D <sub>6</sub>	E	H <sub>1</sub> ≈	L <sub>1</sub> ≈	L <sub>2</sub> ≈	L <sub>3</sub> ≈	α	Bel.* kp	kg/1000 Stück ≈
	1016080510	1016080511	8	22	5	M5	8	12,8	5	8	10,2	25,2	10,2	9	0,3	--	30	15,2
	1016100610	1016100611	10	25	6	M6	10	14,8	6	10	11,5	30,2	12,5	11	0,5	--	70	25,2
	1016130810	1016130811	13	30	8	M8	13	19,3	8	13	14	38,2	16,5	13	0,8	--	150	53,1
	1016161010	1016161011	16	35	10	M10	16	24	10	16	15,5	47,5	20	16	0,5	--	200	103,8
	1016161210	1016161211	16	35	10	M12	16	24	12	16	15,5	47,5	20	16	0,5	--	200	103,8
	1016191460	1016191461	19	45	14	M14x1,5	22	30	14	19	21,5	62,5	28	20	0,5	--	300	220,9
	1016191410	1016191411	19	45	14	M14	22	30	14	19	21,5	62,5	28	20	0,5	--	300	220,9
	1016191610	1016191611	19	45	14	M16	22	30	16	19	21,5	62,5	28	20	0,5	--	300	220,9
	1017080510	1017080511	8	22	5	M5	8	12,8	5	8	10,2	25,2	10,2	9	0,3	10°	30	15,2
	1017100610	1017100611	10	25	6	M6	10	14,8	6	10	11,5	30,2	12,5	11	0,5	15°	70	25,2
	1017130810	1017130811	13	30	8	M8	13	19,3	8	13	14	38,2	16,5	13	0,8	15°	150	53,1
	1017161010	1017161011	16	35	10	M10	16	24	10	16	15,5	47,5	20	16	0,5	15°	200	103,8
	1017161210	1017161211	16	35	10	M12	16	24	12	16	15,5	47,5	20	16	0,5	15°	200	103,8
	1017191460	1017191461	19	45	14	M14x1,5	22	30	14	19	21,5	62,5	28	20	0,5	15°	300	220,9
	1017191410	1017191411	19	45	14	M14	22	30	14	19	21,5	62,5	28	20	0,5	15°	300	220,9
	1017191610	1017191611	19	45	14	M16	22	30	16	19	21,5	62,5	28	20	0,5	15°	300	220,9

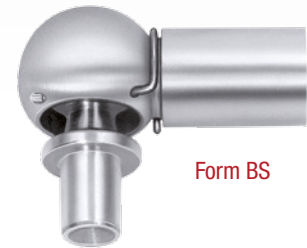
Material: **Stahl mit einer Mindestzugfestigkeit von  $R_m$  500 N/mm<sup>2</sup>, verzinkt**  
 Ablenkungswinkel: **+/- 18°**

**WINKELGELENKE**  
 (mit Nietzapfen)

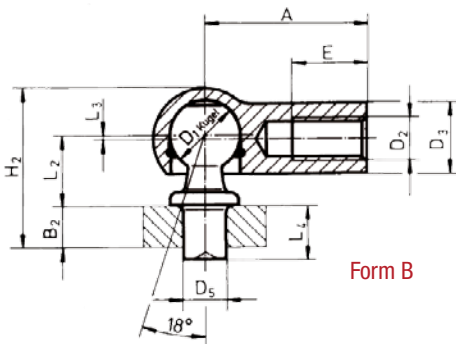
auch aus rostfreiem  
 Material 1.4305 oder 1.4571



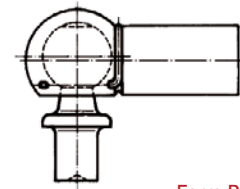
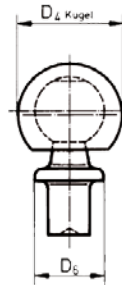
Form B



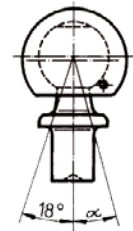
Form BS



Form B



Form BS



Nicht aufgeführte Maße siehe Form B

Form B

Form BS

Art. Nr. Rechts- gewinde	Art. Nr. Links- gewinde LH	Kugel D1 H9/h8	Zapfen L4	A ≈	B <sub>2</sub>	D <sub>2</sub>	D <sub>3</sub>	Kugel D4 ≈	D <sub>5</sub> H11/ h11	D <sub>6</sub>	E	H <sub>2</sub> ≈	L <sub>2</sub> ≈	L <sub>3</sub> ≈	α	Bel.* kp	kg/1000 Stück ≈
1018080410	1018080411	8	4	22	2,5	M5	8	12,8	5	8	10,2	17,5	9	0,3	--	30	12,850
1018080710	1018080711	8	7,5	22	5	M5	8	12,8	5	8	10,2	20	9	0,3	--	30	13,350
1018100410	1018100411	10	4,5	25	3	M6	10	14,8	6	10	11,5	21	11	0,5	--	70	21,300
1018100810	1018100811	10	8	25	6	M6	10	14,8	6	10	11,5	24	11	0,5	--	70	22,000
1018130510	1018130511	13	5	30	3,5	M8	13	19,3	8	13	14	25	13	0,8	--	150	43,100
1018131010	1018131011	13	10	30	8	M8	13	19,3	8	13	14	30	13	0,8	--	150	45,000
1018160610	1018160611	16	6	35	4	M10	16	24	10	16	15,5	31,5	16	0,5	--	200	82,300
1018161310	1018161311	16	13	35	10	M10	16	24	10	16	15,5	37,5	16	0,5	--	200	86,600
1018191210	1018191211	19	12	45	8	M14x1,5	22	30	14	19	21,5	42,5	20	0,5	--	300	181,000
1018191810	1018191811	19	18	45	14	M14x1,5	22	30	14	19	21,5	48,5	20	0,5	--	300	188,700
1019080410	1019080411	8	4	22	2,5	M5	8	12,8	5	8	10,2	17,5	9	0,3	10°	30	12,850
1019080710	1019080711	8	7,5	22	5	M5	8	12,8	5	8	10,2	20	9	0,3	10°	30	13,350
1019100410	1019100411	10	4,5	25	3	M6	10	14,8	6	10	11,5	21	11	0,5	15°	70	21,300
1019100810	1019100811	10	8	25	6	M6	10	14,8	6	10	11,5	24	11	0,5	15°	70	22,000
1019130510	1019130511	13	5	30	3,5	M8	13	19,3	8	13	14	25	13	0,8	15°	150	43,100
1019131010	1019131011	13	10	30	8	M8	13	19,3	8	13	14	30	13	0,8	15°	150	45,000
1019160610	1019160611	16	6	35	4	M10	16	24	10	16	15,5	31,5	16	0,5	15°	200	82,300
1019161310	1019161311	16	13	35	10	M10	16	24	10	16	15,5	37,5	16	0,5	15°	200	86,600
1019191210	1019191211	19	12	45	8	M14x1,5	22	30	14	19	21,5	42,5	20	0,5	15°	300	181,000
1019191810	1019191811	19	18	45	14	M14x1,5	22	30	14	19	21,5	48,5	20	0,5	15°	300	188,700